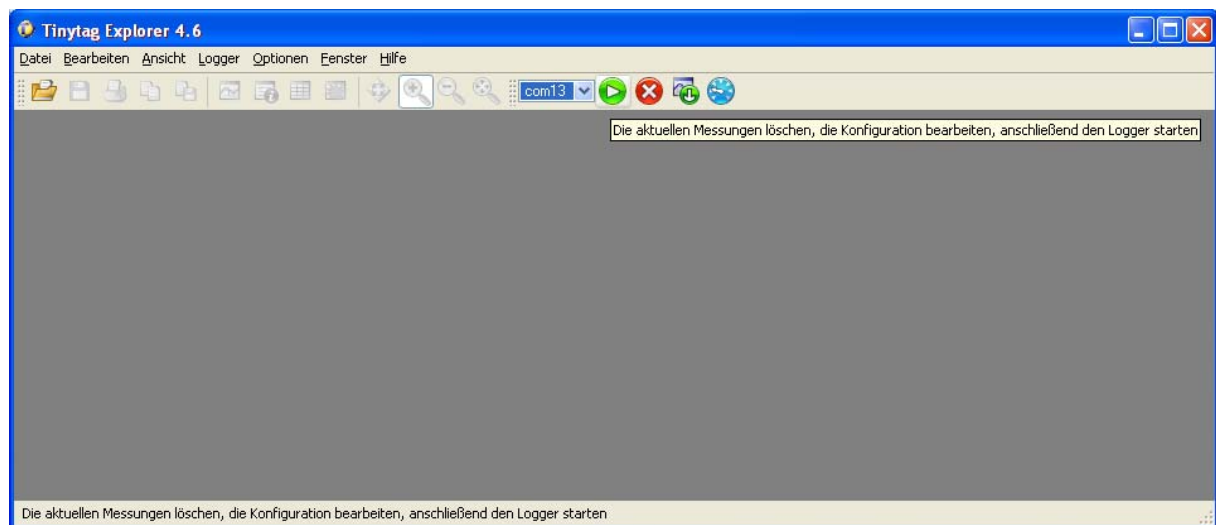


## Tinytag Explorer Software SWCD-0040

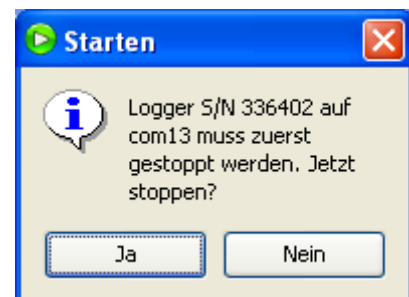
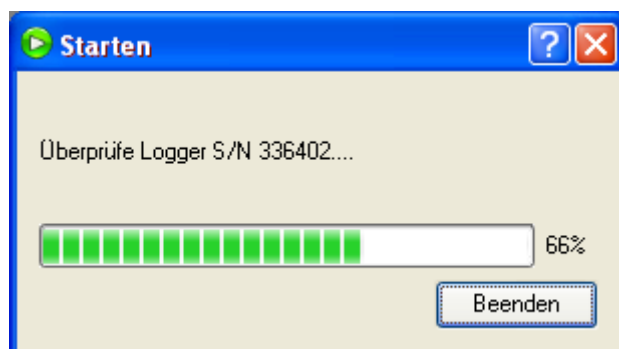
Für alle Tinytag Datenlogger Typen und Generationen



Startseite / Verbindung mit dem am USB-PC-Verbindungskabel angeschlossenen Datenlogger



Verbindung mit dem Datenlogger – Meldung, wenn der Datenlogger noch im Einsatz, bzw. am Messen, ist





## Konfigurieren und Starten

- Beschreibung - benutzerdefinierter Name des Datenloggers
- Logging-Intervall - Anzahl Messungen wählbar von jeder Sek. bis alle 10 Tage
- Startoption - sofortiger Start / verzögerter Start - relative / absolute Startzeit
- Messungen - Messungen der gewünschten Sensoren - bei 2 Kanal Datenloggern kann nur mit einem Kanal gemessen werden, und man hat für diesen die gesamte Speicherkapazität zur Verfügung
- Stop-Optionen – sobald Datenspeicher voll, nach Anzahl Messungen oder Ringspeicher
- Alarmoptionen – 2 Alarme frei programmierbar, bei definierten Grenzwert - Über- oder Unterschreitungen blinkt bei den TGU- und TGP-Logger-Typen das rote Lämpchen, bzw. das Display bei den Tinytag View-Typen
- Berechnung der Software der Anzahl Messungen und der zeitlichen Kapazität (Tage / Stunden / Datum)

**Löschen, Konfigurieren und Starten**

Dieser Logger wurde am 1 Mrz 2010 gestartet und jetzt gestoppt. Sein Start löscht die Messwerte, die zuletzt im Logger gespeichert wurden.  
Vielleicht möchten Sie [diese Daten untersuchen](#), bevor diese gelöscht werden.  
Sie können die Einstellungen für den Logger S/N 336402 konfigurieren, verbunden mit com13 vor seinem Start. Die aktuellen Einstellungen sind:

**Beschreibung**  Die Beschreibung ist "Cal Run"

**Logging-Intervall**  Alle 5 Sekunden eine Messung vornehmen

**Startoptionen**  Sofort starten

**Messungen**  Messung Temperature, Messung Humidity

**Stop-Optionen**  Stoppen, sobald Speicher voll

**Alarmoptionen**  Alarm eins als aktiv anzeigen, wenn Temperature jemals unter 20.0 °C sinkt, Alarm zwei anzeigen, wenn Temperature steigt jemals über 90.0 °C

Klicken Sie auf , um Optionen zu ändern

Logger Kapazität liegt bei 16307 Messungen (für jede 2 aktivierte Messung)  
Bei dieser Einstellung wird die Kapazität **22 Stunden 38 Minuten** erreicht

Hilfe Starten Beenden

**Löschen, Konfigurieren und Starten**

Dieser Logger wurde am 1. März 2010 gestartet und jetzt gestoppt. Sein Start löscht die Messwerte, die zuletzt im Logger gespeichert wurden.

Vielleicht möchten Sie [diese Daten untersuchen](#), bevor diese gelöscht werden.

Sie können die Einstellungen für den Logger S/N 336402 konfigurieren, verbunden mit com13 vor seinem Start. Die aktuellen Einstellungen sind:

**Beschreibung** Die Beschreibung ist "Cal Run"

**Logging-Intervall** Logger Zeiteinheiten:

- Sekundenmodus
- Minutenmodus

Wie oft sollte der Logger eine Messung speichern?

0 Tage 0 Stunden 0 Minuten 5 Sekunden

**Startoptionen** Sofort starten

**Messungen** Messung Temperature, Messung Humidity

**Stop-Optionen** Was sollte geschehen, wenn der Logger voll ist?

- Unendlich laufen lassen. Ältesten Messwert überschreiben
- Nach 100 Messungen stoppen
- Stoppen, sobald Speicher voll

Klicken Sie auf , um Optionen zu ändern

Logger Kapazität liegt bei 16307 Messungen (für jede 2 aktivierte Messung)  
Bei dieser Einstellung wird die Kapazität **22 Stunden 38 Minuten** erreicht

Hilfe Starten Beenden

**Löschen, Konfigurieren und Starten**

Dieser Logger hat seit 10. Juni 2010 10:03 aufgezeichnet, bevor Sie ihn gestoppt haben. Sein Start löscht die Messwerte, die zuletzt im Logger gespeichert wurden.

Vielleicht möchten Sie [diese Daten untersuchen](#), bevor diese gelöscht werden.

Sie können die Einstellungen für den Logger S/N 336402 konfigurieren, verbunden mit com13 vor seinem Start. Die aktuellen Einstellungen sind:

**Beschreibung** Die Beschreibung ist "Cal Run"

**Logging-Intervall** Alle 5 Sekunden eine Messung vornehmen

**Startoptionen**

- Relative Startzeit  Auf gesteuertes Ereignis warten.

Verzögern um 0 Tage 0 Stunden 30 Minuten

- Absolute Startzeit 10.06.2010 10:05

**Messungen**

- Temperature am Ende jeden Intervalls gemessen
- Minimum Temperature während jeden Intervalls
- Maximum Temperature während jeden Intervalls

- Humidity am Ende jeden Intervalls gemessen
- Minimum Humidity während jeden Intervalls
- Maximum Humidity während jeden Intervalls

Klicken Sie auf , um Optionen zu ändern

Logger Kapazität liegt bei 16307 Messungen (für jede 2 aktivierte Messung)  
Bei dieser Einstellung wird die Kapazität **22 Stunden 38 Minuten** erreicht

Hilfe Starten Beenden

 **Ohne „Sperre“ wird die Alarm-Meldung bei einer Grenzwert- Über-, oder Unterschreitung nur angezeigt, während die Über-/Unterschreitung stattfindet. (TGU-Typen, TGP-Typen = rotes Lämpchen, TV-Typen = Anzeige auf Display)**

**Löschen, Konfigurieren und Starten**

Dieser Logger hat seit 10 Jun 2010 10:03 aufgezeichnet, bevor Sie ihn gestoppt haben. Sein Start löscht die Messwerte, die zuletzt im Logger gespeichert wurden.  
Vielleicht möchten Sie [diese Daten untersuchen](#), bevor diese gelöscht werden.  
Sie können die Einstellungen für den Logger S/N 336402 konfigurieren, verbunden mit com13 vor seinem Start. Die aktuellen Einstellungen sind:

**Beschreibung**  Die Beschreibung ist "Cal Run"

**Logging-Intervall**  Alle 5 Sekunden eine Messung vornehmen

**Startoptionen**  Vor dem Start für 30 Minuten verzögern

**Messungen**  Messung Temperature, Messung Humidity


**Stop-Optionen**  Stoppen, sobald Speicher voll

**Alarmoptionen**  Beachten Sie, dass die Alarm-Level auf die Logger Auflösungsstufen angepasst werden

Aktiviert	Eigenschaft	Alarmtyp	Grenzwert
<input checked="" type="checkbox"/>	Temperature	Unterhalb	20.0 °C
<input checked="" type="checkbox"/>	Temperature	Oberhalb	30.0 °C

Klicken Sie auf , um Optionen zu ändern  
Logger Kapazität liegt bei 16307 Messungen (für jede 2 aktivierte Messung)  
Bei dieser Einstellung wird die Kapazität **22 Stunden 38 Minuten** erreicht

Hilfe Starten Beenden

 **Wählen Sie allerdings „Sperre“, bleibt die Alarm-Meldung (Lämpchen/ Display) bestehen, selbst wenn sich der Logger mit seinen aktuellen Messungen schon lange wieder zwischen den gewählten Grenzwert-Messwerten stabilisiert hat.**

**Löschen, Konfigurieren und Starten**

Dieser Logger hat seit 10 Jun 2010 10:03 aufgezeichnet, bevor Sie ihn gestoppt haben. Sein Start löscht die Messwerte, die zuletzt im Logger gespeichert wurden.  
Vielleicht möchten Sie [diese Daten untersuchen](#), bevor diese gelöscht werden.  
Sie können die Einstellungen für den Logger S/N 336402 konfigurieren, verbunden mit com13 vor seinem Start. Die aktuellen Einstellungen sind:

**Beschreibung**  Die Beschreibung ist "Cal Run"

**Logging-Intervall**  Alle 5 Sekunden eine Messung vornehmen

**Startoptionen**  Vor dem Start für 30 Minuten verzögern

**Messungen**  Messung Temperature, Messung Humidity

**Stop-Optionen**  Stoppen, sobald Speicher voll

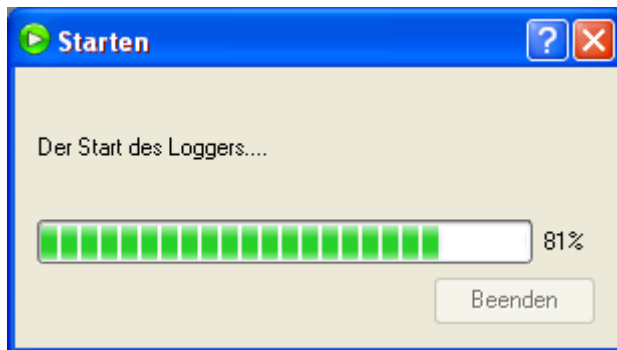
**Alarmoptionen**  Beachten Sie, dass die Alarm-Level auf die Logger Auflösungsstufen angepasst werden

Aktiviert	Eigenschaft	Alarmtyp	Grenzwert
<input checked="" type="checkbox"/>	Temperature	Sperre unterhalb	20.0 °C
<input checked="" type="checkbox"/>	Temperature	Sperre oberhalb	30.0 °C

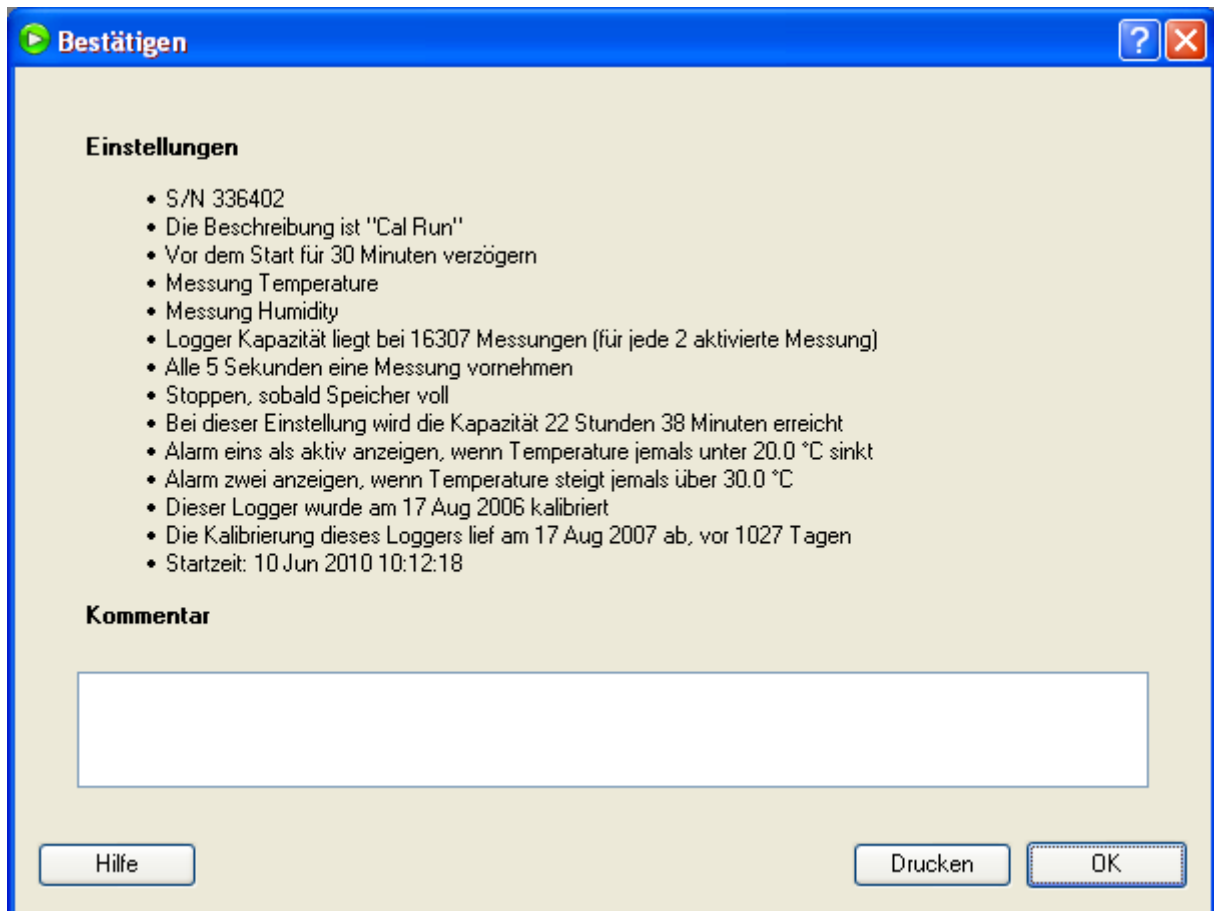
Klicken Sie auf , um Optionen zu ändern  
Logger Kapazität liegt bei 16307 Messungen (für jede 2 aktivierte Messung)  
Bei dieser Einstellung wird die Kapazität **22 Stunden 38 Minuten** erreicht

Hilfe Starten Beenden

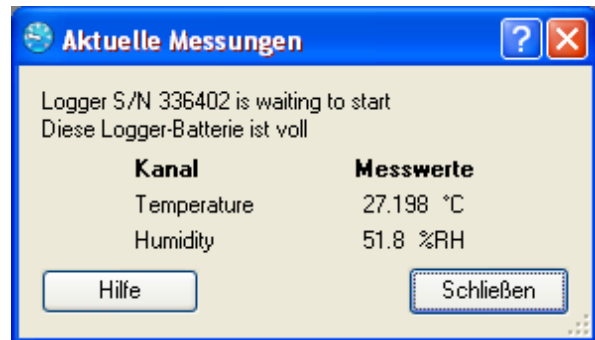
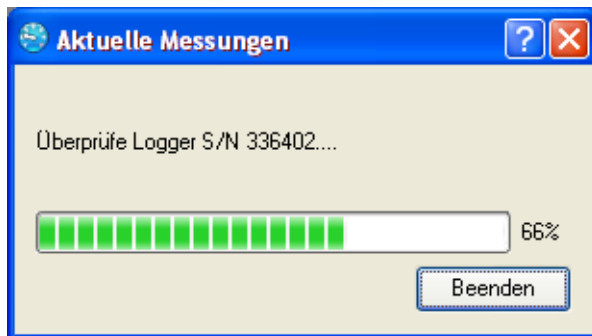
 **Messung des Datenloggers startet**



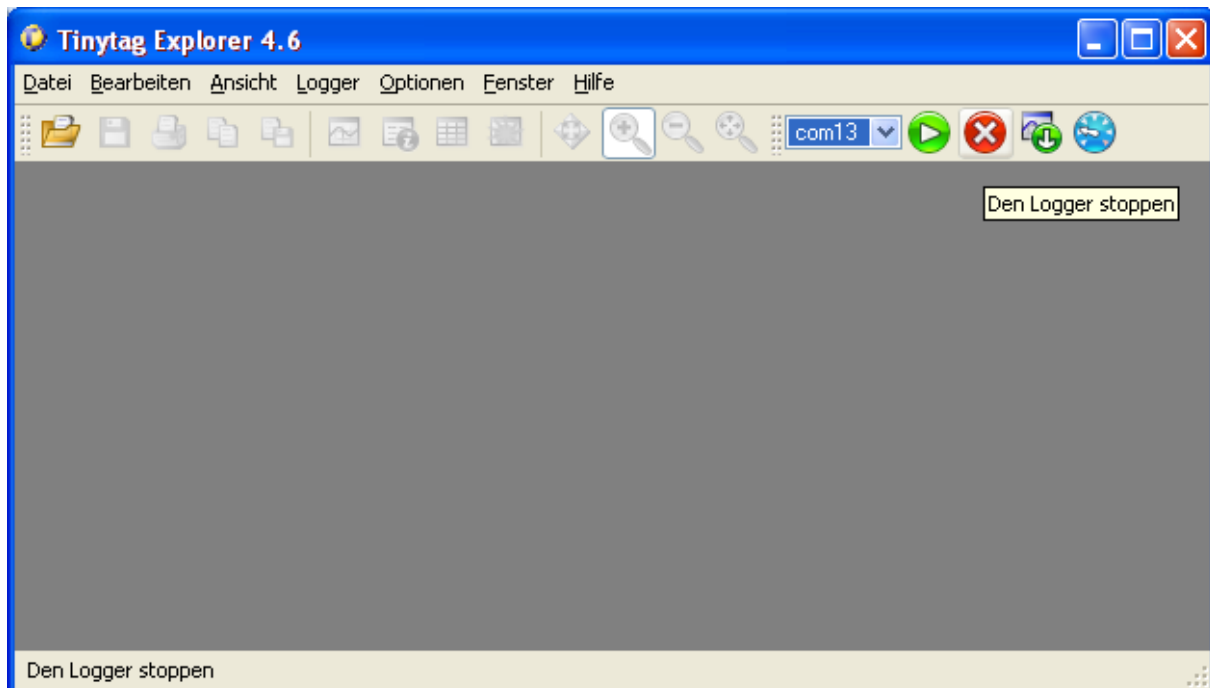
 **Bestätigung Einstellungen vor dem definitiven Einsatz des Datenloggers – während dem Einsatz des Datenloggers blinkt bei den TGU- und TGP-Typen das grüne Lämpchen, bei den TV-Typen sind die Messungen auf dem Display ersichtlich**



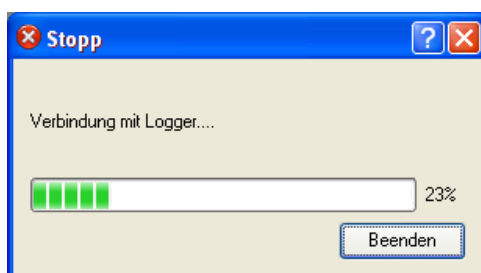
 **Aktuelle Messungen in Echtzeit (bei einem am PC-Verbindungskabel angeschlossenen Datenlogger), kurzer Funktionstest und Batteriekapazität**



 **Messung des Datenloggers nach seinem Einsatz stoppen (Datenlogger wieder ans PC-Verbindungskabel anschliessen)**

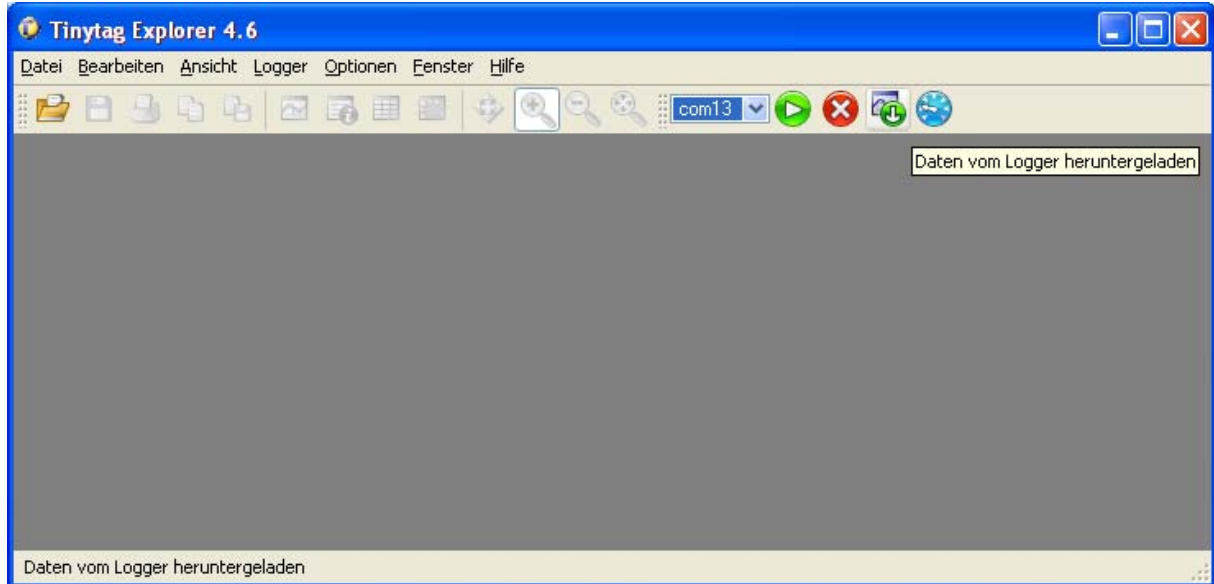


 **Bestätigung des Stopp's der Datenaufzeichnung**

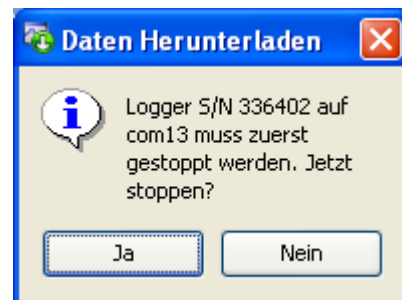
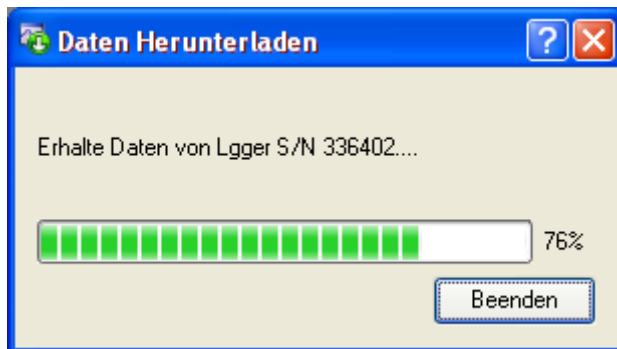




**Daten vom Datenlogger herunterladen – die Messdaten bleiben nach dem Stop im Datenspeicher des Datenlogger erhalten, man kann die Daten zu einem späteren Zeitpunkt herunterladen**

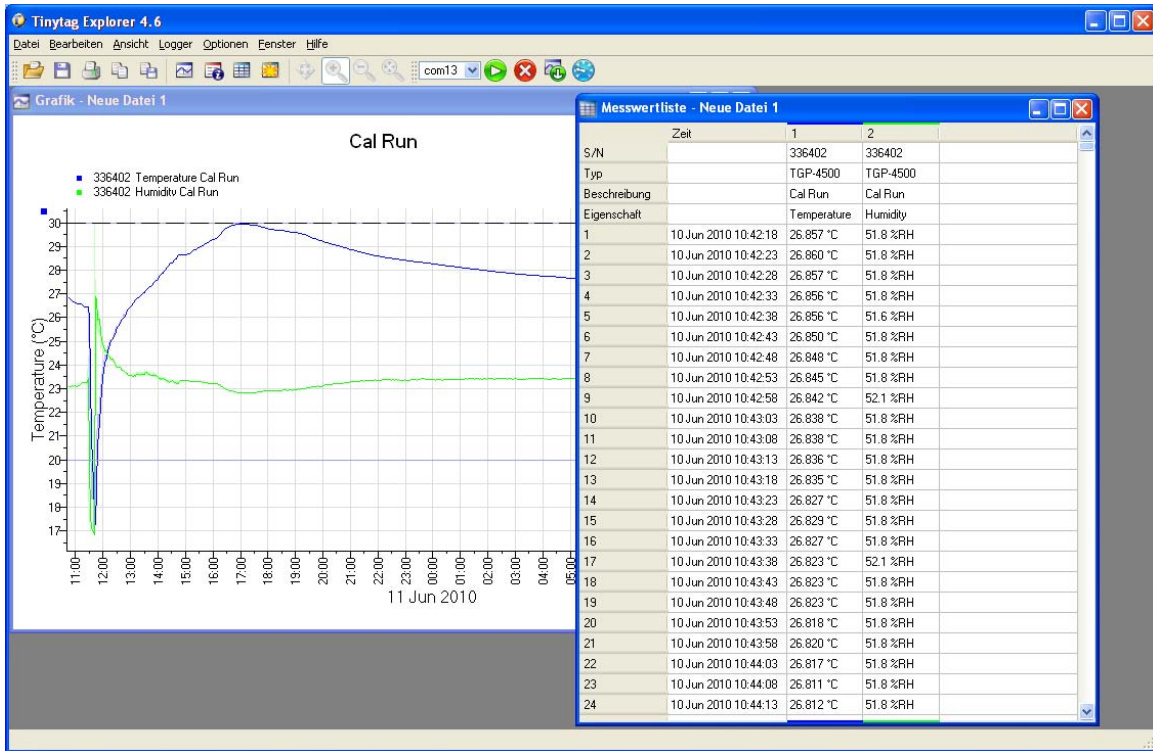


**Daten werden heruntergeladen – Hinweis, wenn die Messungen des Datenloggers noch nicht gestoppt wurden**

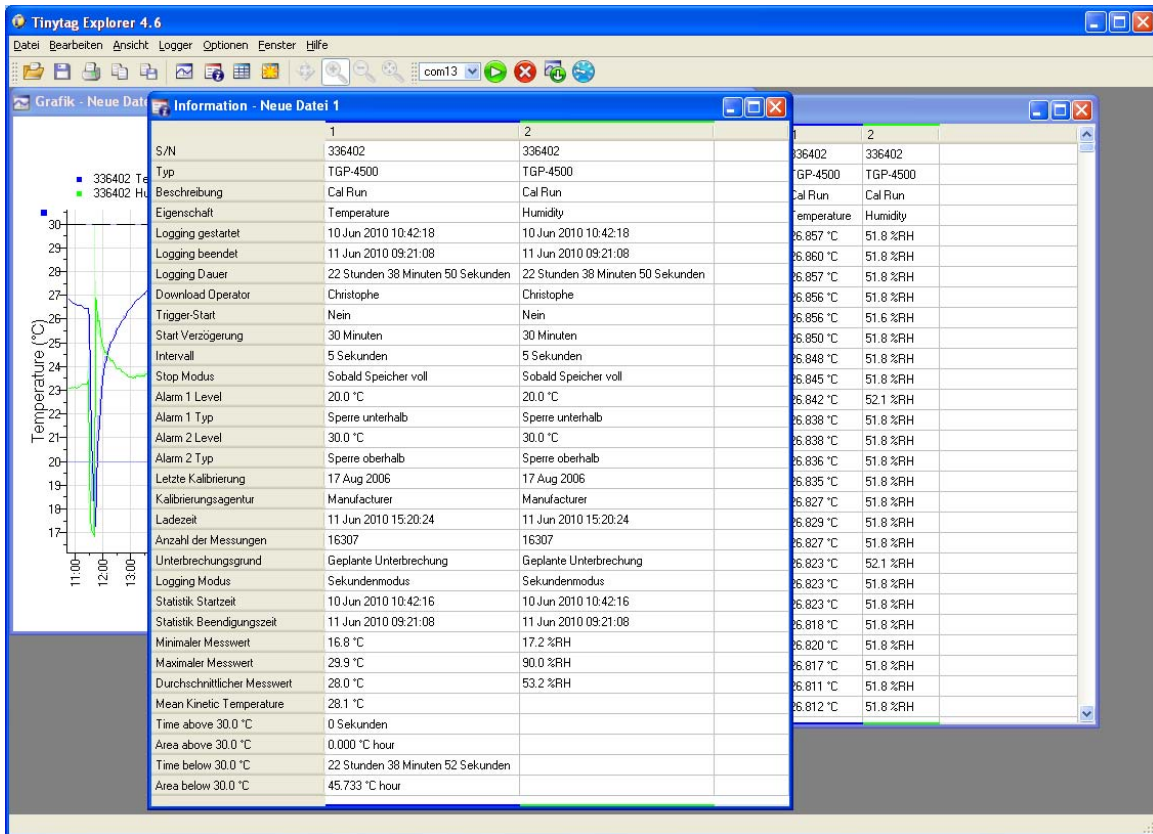




## Die Messwerte in einer Tabelle oder Grafik

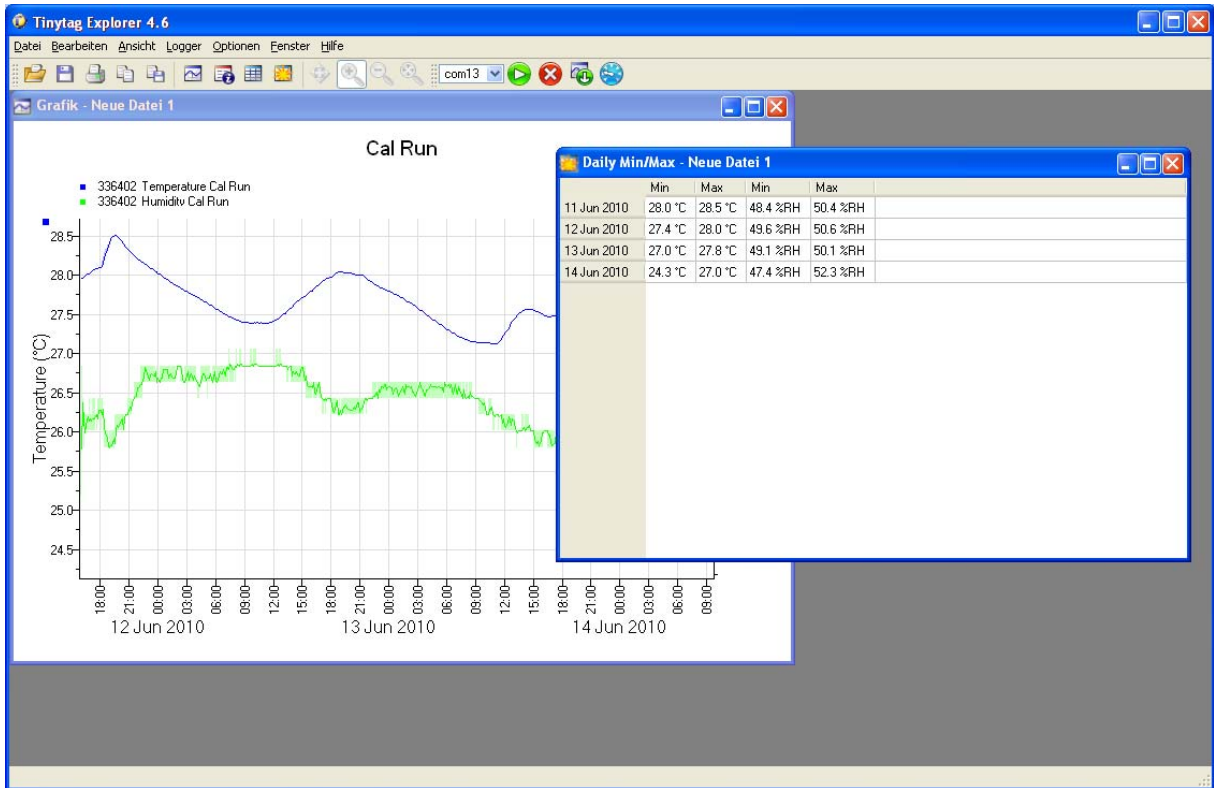


## Zusätzliche allgemeine Informationen zu den Messwerten

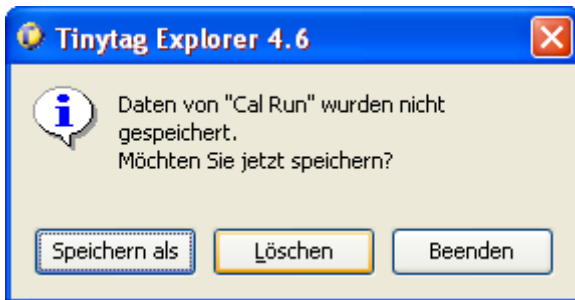




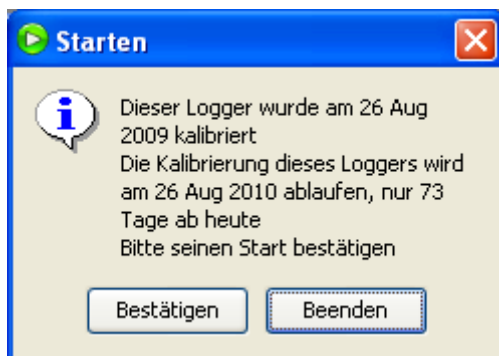
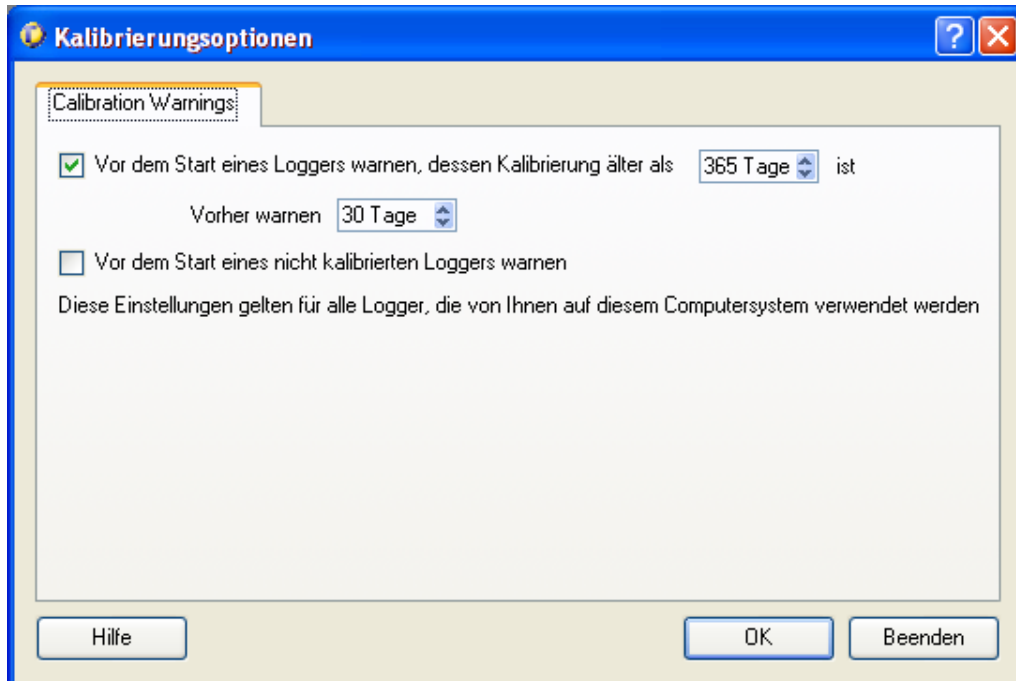
**Zusätzlicher Tagesrapport für Minimum / Maximum-Messwerte**



**Sicherheits-Hinweis bei Schliessen der Software - Speichern der Daten auf PC**



## Automatische Erinnerung für eine erneute Kalibration



## Weitere Funktionen

- Grafische Achsen und Abläufe sind leicht zu konfigurieren
- Überlagerung von Messkurven für die Analyse von mehreren Messgeräten
- Zoom per Maus oder mit der Eingabe des Zeitbereichs
- TXT, CSV und XML Export-Formate
- Passwort-Schutz
- Lauf-ID-Funktion - eigener, nachvollziehbarer Code für jede Aufzeichnung
- Batterie-Kapazitäts-Anzeige
- Einfache UpDate-Funktion
- Sollwert-Programm zur Markierung spezifischer Messwerte